

八王子市教育委員会

八王子市学力定着度調査

案内

対象：小学校・義務教育学校第4学年、5学年、6学年

国語・算数

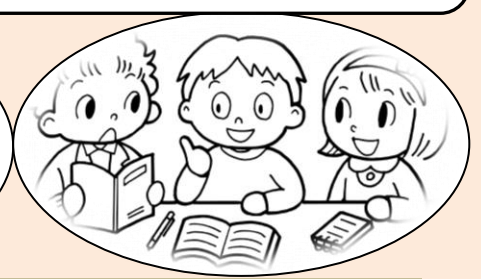
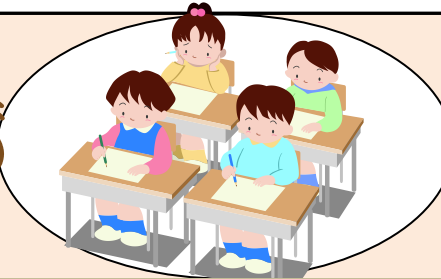
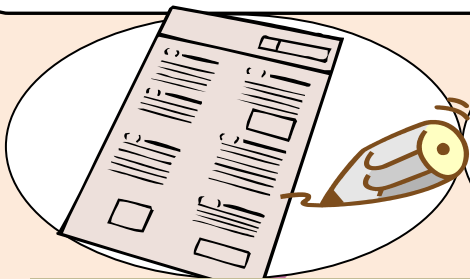
第1回 令和8年(2026年)5月13日(水)

第2回 令和8年(2026年)12月9日(水)

【八王子市教育委員会が小学校・義務教育学校に通うみなさんに期待していること】

八王子市教育委員会では、小学校・義務教育学校4年生、5年生、6年生のみなさんを対象とした国語と算数の「八王子市学力定着度調査」を行います。この調査では児童のみなさんに、これまでの学習がどのくらい身に付いているかを知ってもらい、学校や家庭での毎日の学習の取組をふり返ってもらうことで、「さらに勉強をがんばる」という強い気持ちをもってもらうことを期待しています。

学校や家庭での勉強をしっかりと行い、調査の当日は最後の問題まで、真剣に取り組んでください。



はちおうじっ子 家庭学習の4つのポイント

家で勉強する時間を決めよう

毎日決まった時間に勉強することで、学習の習慣が身に付きます。①

最初にも「宿題」をしよう

宿題をすることで、その日の学校での学習を振り返ることができます。②

「復習」はその日のうちにしよう

ノートなどを見直すことで、学習内容の理解が深まります。③

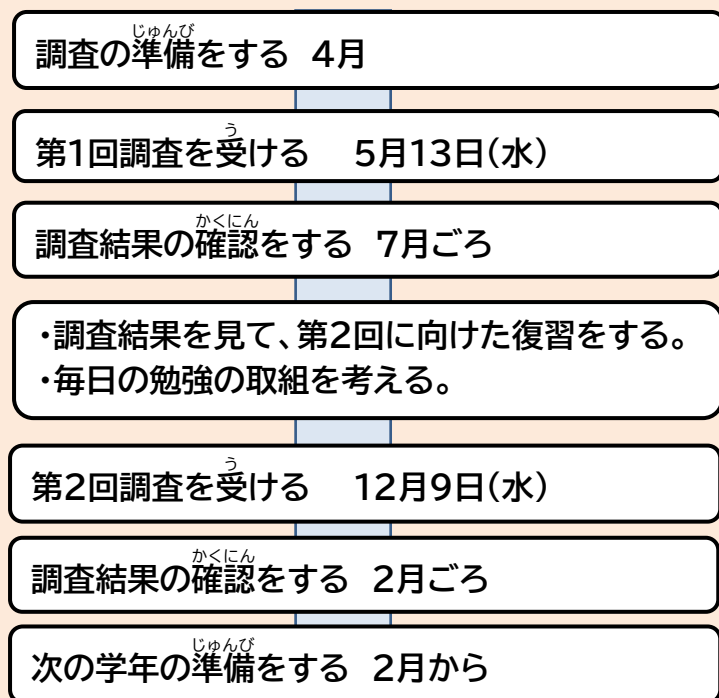
次の日の「予習」をしよう

分からないことを明らかにしておく、先生の話集中して聞けます。④

八王子市学力定着度調査について

No.	項目	内容
①	調査を行う日	第1回 令和8年（2026年）5月13日（水） 第2回 令和8年（2026年）12月9日（水） ※行事等の関係で、学校によって実施日が変わることがあります。くわしくは、学校の先生からのお知らせを確認してください。
②	調査を行う教科	国語・算数
③	調査内容	第1回は、一つ前の学年までに学習した内容が出題されます。 第2回は、今の学年の10月末までに学習した内容が出題されます。
④	調査の時間	1教科 40分
⑤	調査に必要な持ち物	・4年生…えん筆、消しゴム、ものさし（定規）、コンパス ・5年生…えん筆、消しゴム、定規 ・6年生…えん筆、消しゴム ※えん筆は、2～4本くらい用意をしてください。
⑥	調査の時に気を付けること	<ul style="list-style-type: none"> ・調査は、「問題用紙」と「<u>解答用紙</u>」に分かれています。必ず、「<u>解答用紙</u>」に<u>答えを書いてください</u>。 ・先生の「始めてください」の合図で、問題をときはじめてください。 ・先生の「終了です」の合図で、えん筆をおいて、書くのをやめてください。 ・調査が終わったら、「問題用紙」と「<u>解答用紙</u>」を先生が集めます。必ず、両方ともわたしてください。 ・<u>最後の問題まで、一生けん命取り組みましょう</u>。

八王子市学力定着度調査を利用して、学習習慣を身に付ける



自分で計画して、主体的に
学習に取り組みましょう！