

特別支援教室 うぐいす



とは？

こんな話をします

①特別支援教室とは

②「うぐいす」で学習していること

③「ちがひ」について



①特別支援教室とは

週に1回 月曜日・火曜日

※児童によって、曜日が違います。



クラスとは別の学習をしている教室

3人から5人くらいの少人数での小集団活動
先生と1対1の個別学習

②「うぐいす」で学習していること

1 友達と仲良くするためのコツ

2 気持ちの伝え方



3 自分の得意なこと、好きなことを見つけて
のばす

1 友達と仲良くするためのコツ

小集団活動＝コミュニケーション

- ・協力
- ・相談
- ・気持ちの切り替え

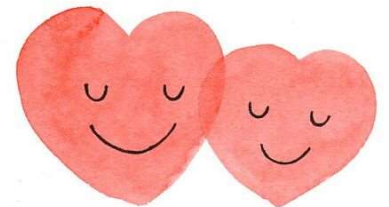


2 気持ちの伝え方

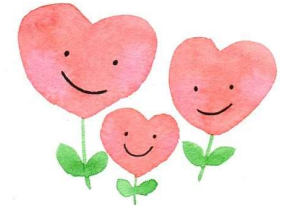
◎気持ちにはいろいろな種類があり、人によって感じ方がちがう。

楽しい うれしい おもしろい 不思議だ 悲しい くやしい など

☆その時に感じた気持ちに気づき、それを言葉で伝えることを大切にしています



【気持ち】を大切にすることは・・・



- ◎自分の気持ちに気づき、
他の人に伝えたり、自分の気持ちをコントロールしたりしやすくなる。
- ◎人に伝えられると、うれしい気持ちは増えていき、悲しい気持ちは小さくなっていきます。

自分の得意なこと、好きなことを見つけ てのばす

だれでも好きなこと、得意なことはある
これができる！これが好き！という気持ち
⇒『自信』

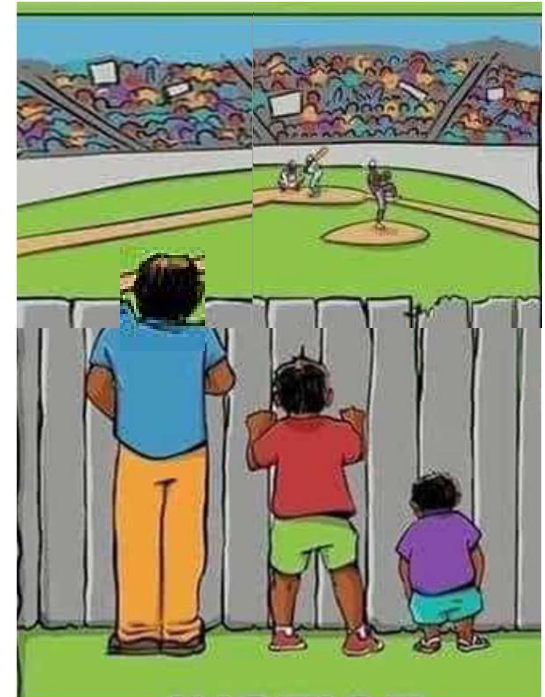


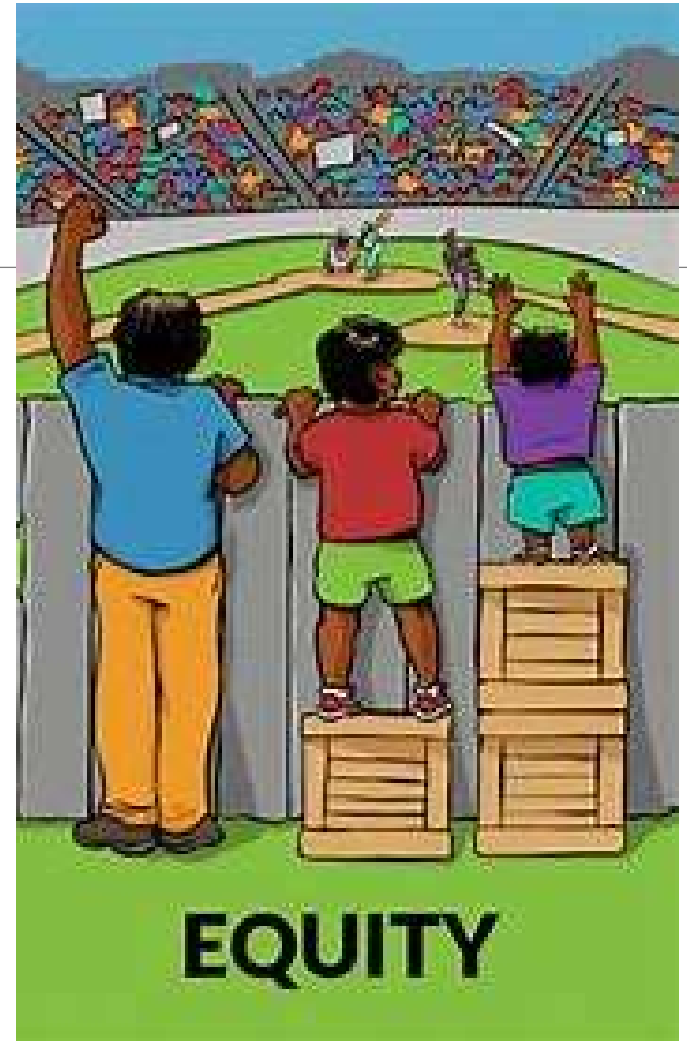
- ◎自分を好きになって自分を大切にする大きな力
- ◎苦手なことにチャレンジする力にもなる

③「ちがいが」について考える

それぞれ背の高さがちがう3人がいます。
塀の向こうでやっている野球観戦をしようとして
しています。
3人とも野球の試合を楽しめるためには
どうすればよいでしょうか。

2枚のイラストを見比べてください。





さいごに

人と違うこと＝個性ととらえる。

できるだけその困り感が少なくなるように
どう工夫すればよいか、

お互いに補い合えることがとても大切だと考えています。

