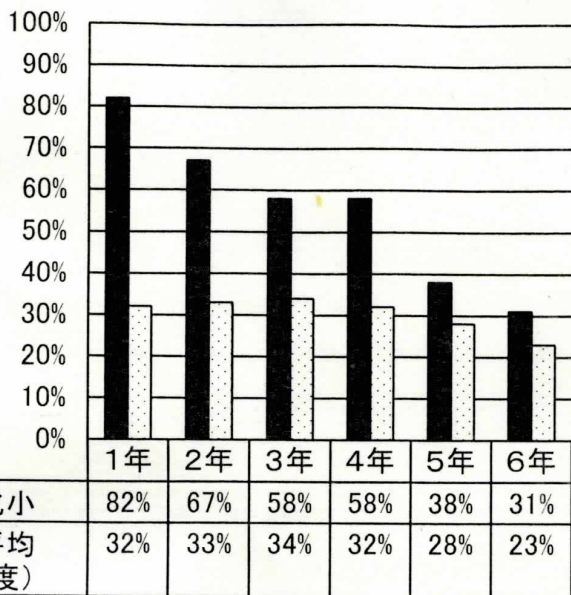


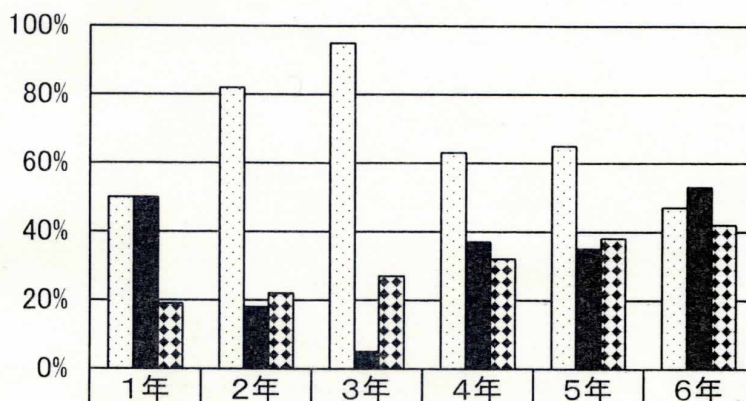
中野北小むし歯のある児童



左のグラフからもわかるように、中野北小の児童は、むし歯のある児童がとても多いです。

子どもたちの歯は、乳歯・永久歯ともに私たち大人の歯に比べてとてもやわらかいので、むし歯になりやすく、子どもは、私たち以上に歯みがきをしっかりしなければなりません。ご家庭で、しっかりと歯みがきの習慣をつけさせてください。

中野北小視力検査結果



低学年に視力が悪い児童が多いという傾向がでました。視力低下の原因は、一概には言えないものですが、遺伝や読書、テレビ、ゲームなどがあります。テレビ、ゲームのやりすぎが原因だと思われるご家庭は、時間を決めてやるなど、ルールづくりをぜひしてみてください。