

あさひだより 26

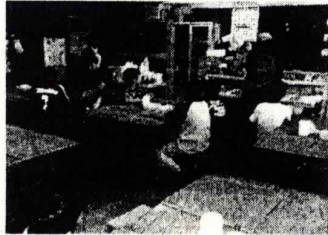
平成21年11月6日

中野北小学校 あさひ学級

朝夕の寒さが一段と増してきました。日が暮れる時間も速まり少しずつ冬の足跡が聞こえてきた今日この頃です。先日の校外宿泊ではめあて達成のため家庭からの協力ありがとうございました。

○校外宿泊にいつてきました。

校外宿泊の様子を子どもから聞いていただけたでしょうか。学校からも子どもたちの詳しい様子が配られているかと思ひます。それを見ながら、また新たなめあてを決めて家庭での生活に生かしてほしいと思ひます。



※宿泊二日目のお弁当代 (504円) とお茶代 (150円) の計654円を集金させていただきます。

○二年生生活科見学についてのお知らせ

日時：11月13日 (金)

登校は通常通り 下校は14時50分 (予定)

雨天中止 (お弁当は持たせてください)

行き先：多摩動物公園

持ち物：お弁当・水筒・しきもの・お手ふき

○来週の主な学習予定

	9日 (月)	10日 (火)	11日 (水)	12日 (木)	13日 (金)
行事	クラブ	水曜時程			生活科見学 (2年)
1	こくご よみきかせ	こくご	こくご	こくご	こくご
2	さんすう	さんすう	さんすう	さんすう	がっきゅう てんらんかいにつ いて
3	たいいく	こくご	ずこう	たいいく	あそび
4	そうごう	せいたん	ずこう	そうごう がいこくごかつど う	おんがく
5	せいたん かかりかつどう	たいいく	教員研修のため	せいたん	せいたん
6	クラブ			せいたん	せいたん としよ
下校	②③14:35 ④~⑥15:25	全 14:15	全 13:15	②14:35 ③~⑥15:20	②14:50 ③14:35 ④~⑥15:25

※ 給食当番は2班

です。マスクを必ず持たせてください。