

ベルマーク通信

第3回



保護者の皆様には、日頃よりベルマークの活動にご協力いただきありがとうございます。
第3回ベルマーク活動を下記にて行いたいと思いますので、ふるってご参加ください。
作業は、ベルマークを切ったり、貼ったりする簡単な作業です。

第3回 ベルマーク活動

今年度は、学年別のお手伝いをお願いいたします。

第3回目は1・2年生の保護者の皆さんです。

日時・・・11月6日(火) 9:30~11:30

場所・・・第2図工室

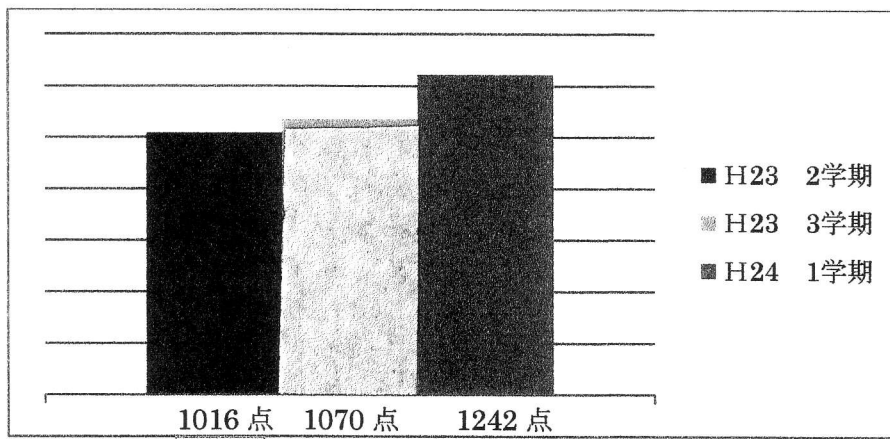
持ち物・・・はさみをご持参ください。

※他学年の方の参加もおまちしています。

授業変更により、急きょ場所が変わる可能性もあります。

当日、保護者出入り口(体育館側)に場所を貼っておきます。

テトラパックの回収を昨年2学期より本格的に開始しました。
学期ごとに平均を出してみました。



少しずつではありますが、回収量は増えています。
回収日ごとに約10kgのテトラパックが集まっています。

テトラパック 10kg = ベルマーク 1000点

かわいいベルマークの回収箱がみんなの教室にもあります!

3回目の回収を11月1日(木)にします。みんなたくさん持ってきてね。