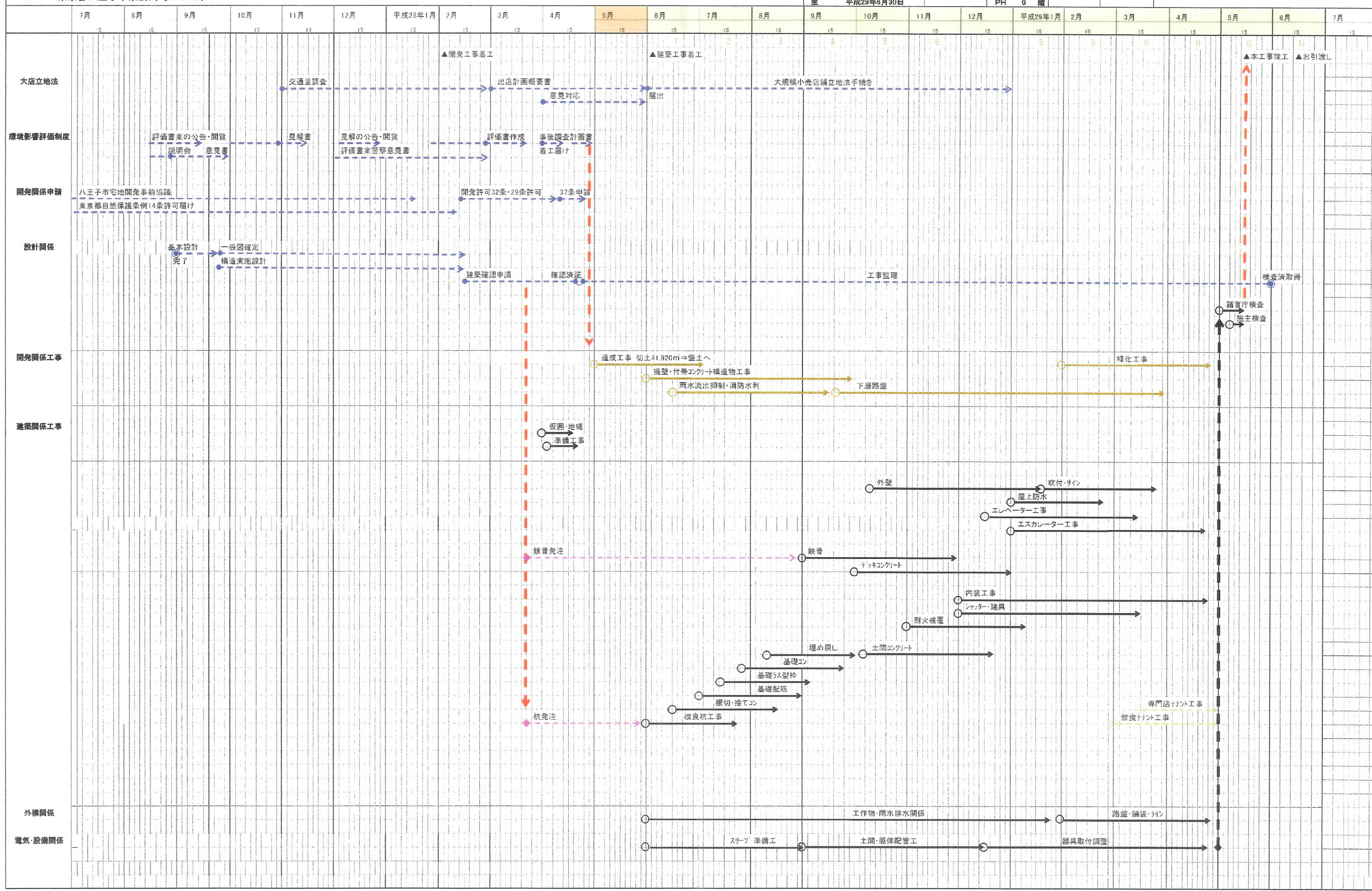
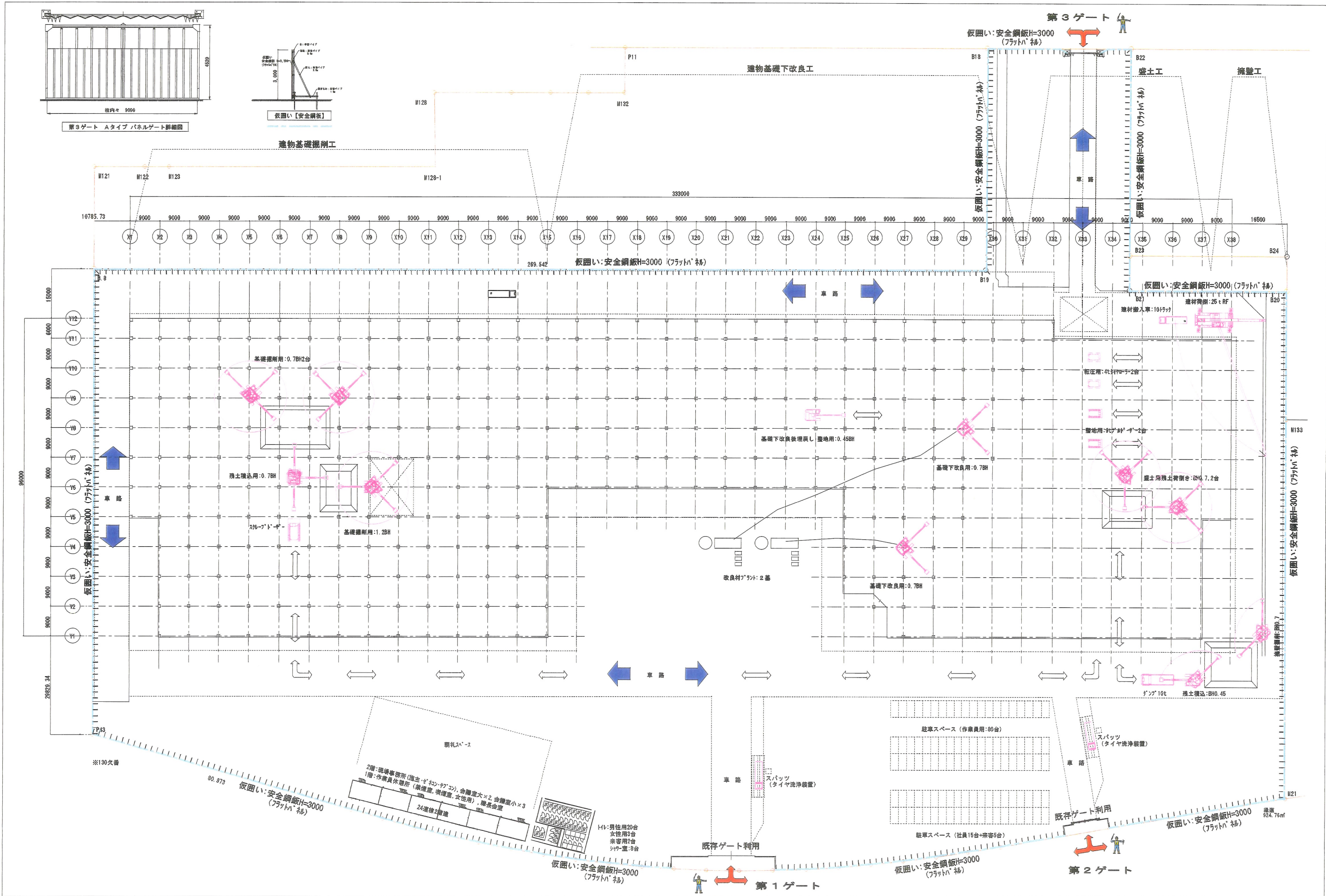


工事名 (仮称)八王子市高尾ショッピングセンター計画
 工事場所 東京都八王子市東浅川町550-1外

工 程 表

(株)福田組





記事 1 2 3	大和ハウス工業株式会社		工事名称 (仮称) 八王子高尾ショッピングセンター計画	作成日 2015/06/17
			図面名称 基本計画	図面番号 (A1) S=1/500 (A3) S=1/1000
			既存ゲート利用 第1ゲート 第2ゲート	面積 924.75㎡

(仮称) 八王子高尾ショッピングセンター

準備作業項目

1. 調査測量作業

作業目的：仮施設設置の為のレベル測量・敷地測量・建物位置確認
作業位置：敷地全体
予定時期：4月10日頃～4月末
作業内容：人力による作業につき騒音・振動は発生しません

2. 仮設工事（仮囲い塀）

作業目的：第三者の侵入を防止するとともに塵埃の飛散を防止する
ゴミ等の飛散防止施設の要求あり
作業位置：敷地北西部、敷地南側けやき通り沿い
仮囲い塀仕様：高さ3.0m 鋼板製
予定時期：4月中旬～4月末
作業内容：人力による組立につき騒音・振動は発生しません
資材搬入はユニック車

3. 仮設工事（仮設事務所・仮設便所）

作業目的：簡易事務所、作業員の休憩室、工具倉庫、仮設便所の設置
作業員の着替え、食事等行為の目隠しの要求あり
工事位置：けやき通り側中央付近
設置時期：4月10日頃（4月末に変更の可能性あり）
作業内容：コンテナハウスの設置
コンテナ搬入はユニック車

4. 解体工事（既存万年塀・門扉解体）

作業目的：仮囲い塀設置の為
ゴミ等の飛散防止の要求あり
工事位置：けやき通り沿い
予定時期：4月10日頃～4月下旬（4月末に変更の可能性あり）
作業内容：万年塀はバックホウ（0.45 m³）による解体・積込
解体による騒音は軽微であり重機の騒音が主たる騒音発生源となります
門扉はバックホウ（0.7 m³）に破碎機を装着した重機での解体を行い積込はバックホウ（0.45 m³）にて行います
搬出はダンプトラックにて行います
低騒音・低振動型の重機での作業をおこないます

5. 準備作業（草刈・樹木伐採・抜根）

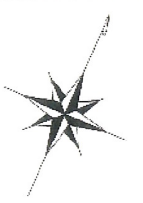
作業目的：やぶ蚊等害虫発生防止
害虫発生防止対策の要求あり
作業位置：敷地全体
予定時期：4月5日頃～4月中旬
作業内容：草刈は草刈機を使用した人力作業
伐採はチェーンソーによる切断
抜根はバックホウ（0.45 m³）による
搬出はトラックにより一般破棄器物として処分

6. 試験工事（近隣対策振動試験）

作業目的：近隣要望により本工事に使用する建設重機を稼働させ近隣施設での振動調査を行う
影響度合いによっては施工計画の変更を考慮している
作業位置：敷地東側境界付近
予定時期：4月上旬
作業内容：バックホウ（0.7 m³）（1.0 m³）を試験的に稼働させる
隣地工場の営業に影響しない事の実証試験

7. インフラ工事（給水管引込、下水管接続）

工事目的：仮設便所、手洗い流し、洗車設備への給水と仮設便所の排水
近隣要望で作業員用の便所の早期設置要求あり
作業位置：市担当部局との協議による（公道～敷地内各所）
予定時期：市担当部局との協議による（4月中旬を希望）
作業内容：公道部はアスファルト舗装のカッター入れミニバックホーによる掘削・配管・埋め戻し仮舗装
所定の期間を経て舗装本復旧



千代本橋

凡例

全域	1. 調査測量作業
緑色	2. 仮設工事 (仮囲い塀)
青色	3. 仮設工事 (仮設事務所・仮設便所)
水色	4. 解体工事 (既存万年塀・門扉解体)
全域	5. 準備作業 (草刈・樹木伐採・抜根)
紫色	6. 試験工事 (近隣対策振動試験)
局部	7. インフラ工事 (給水管引込、下水管接続)

マンション事業(工事中)

2. 仮設工事 (仮囲い塀)
 作業目的：第三者の侵入を防止するとともに塵埃の飛散を防止する
 ゴミ等の飛散防止施設の要求あり

2. 仮設工事 (仮囲い塀)

1. 調査測量作業
 作業目的：仮設施設設置の為にレベル測量・敷地測量・建物位置確認

予定建築物

5. 準備作業 (草刈・樹木伐採・抜根)
 作業目的：やぶ蚊等害虫発生防止
 害虫発生防止対策の要求あり

6. 試験工事 (近隣対策振動試験)
 近隣要望により本工事に使用する建設重機を稼働させ近隣施設での振動調査を行う

3. 仮設工事 (仮設事務所・仮設便所)
 作業目的：簡易事務所、作業員の休憩室、工具倉庫、仮設便所の設置
 作業員の着替え、食事等行為の目隠しの要求あり

2. 仮設工事 (仮囲い塀)
 4. 解体工事 (既存万年塀・門扉解体)

4. 解体工事 (既存万年塀・門扉解体)
 作業目的：仮囲い塀設置の為
 ゴミ等の飛散防止の要求あり

7. インフラ工事 (給水管引込、下水管接続)
 工事目的：仮設便所、手洗い流し、洗車設備への給水と仮設便所の排水
 作業員用の便所の早期設置要求あり

2. 仮設工事 (仮囲い塀)
 4. 解体工事 (既存万年塀・門扉解体)

---	既設雨水管
---	既設汚水管
---	申請区域
---	既設道路

大和ハウス工業株式会社			
工事名称	(仮)八王子駅前ショッピングセンター再開発工事		
図面名称	現況平面図		
縮尺	3/11/800 (A3)1/1,200	図面番号	7004
作成年月日	平成28年2月8日		
設計者	(株)創和測量コンサルタント 相原 義博		