

ひばり



令和8年4月6日（月）
八王子市立七国小学校
校長 市川 利幸
ひばり学級

ご進級・ご入学おめでとうございます



いよいよ令和8年度が始まりました。子どもたちの元気な声が聞こえ、これからの毎日が楽しみです。今年度は3学級（22名）でスタートいたします。ご理解・ご協力をお願いいたします。

※朝の会、給食指導は1・2・3・4番教室に分かれて行います。グループ学習は、お子さんの学習状況を踏まえ、新たに編成をして行います。



☆ひばり学級保護者会☆

4月9日（木）、午後1時30分から多目的室で行います。ご参加くださいますよう、ご協力お願いいたします。保護者会中のお子さんの保育は行いません。ご了承ください。

☆持ち物について☆ 必ずすべての持ち物に記名をお願いします。

<4月6日（月）>

①連絡帳 連絡袋 筆箱 ハンカチ ティッシュ

②防災頭巾

③連絡指導カード・引き渡しカード（10日金曜日まで）

★連絡指導カードと引き渡しカードは2・4・6年生は赤で加除・訂正をしてください。3・5年生は新しい用紙に記入し提出してください。

④上履き

<4月7日（火）>

①着がえ（下着、靴下、ズボン、Tシャツなど、ビニール袋3枚。）

②コップ（プラスチックの壊れにくいもの。教室でのうがいや水飲みの時に使います。）

③雑巾2枚（から拭きしやすい大きさのもの。）洗濯ばさみ2個（大きめのもの。）

④体育着（体育着袋に、体育着の上下と赤白帽子を入れて持たせてください。）

⑤手さげ（荷物を入れてきます。）

⑥筆箱、下敷き、連絡帳、連絡袋、ハンカチ、ティッシュ

⑦保健調査票

⑧道具箱（クーピーまたは色鉛筆、はさみ、のり、クレパスのみ）



※クーピー、色鉛筆は12色のものでお願いします。

⑨外靴

<4月8日(水)>

①絵具セット(洗ったものを持たせてください。絵の具が入っているかも一度確認してください。

1年生は学校のものを使用しますので、持たせなくて大丈夫です。)

②スモッグ

③箱ティッシュ2箱(学級内で使用します。無記名。)

④筆箱、下敷き、連絡帳、連絡袋、音読集、ハンカチ、ティッシュ、財布(10円玉)、給食袋

<4月9日(木)>

①筆箱、下敷き、連絡帳、連絡袋、音読集、ハンカチ、ティッシュ、財布(10円玉)、給食袋

②学習ファイル(グループ学習のプリントを綴じていきます。A42つ穴のファイル)

<4月10日(金)>

①筆箱、下敷き、連絡帳、連絡袋、音読集、ハンカチ、ティッシュ、財布(10円玉)、給食袋

②結核問診票

③心臓問診票(1年)

④教科書(記名をしたもの)

⑤本(漫画、図鑑以外のものをご用意ください。歴史漫画は可。)朝読書の時間に読みます。

記名をお願いします。(シールでも大丈夫です。)

★給食袋には、ハンカチタオルとマスクを入れてください。配膳時は全員マスクを付けます。

★7日(火)に教科書を持ち帰らせます。記名をして10日(金)に持たせてください。以前配布した
ものも使用する場合がありますので、保管をお願いいたします。

★宿題について

①連絡帳に次の日の予定(時間割)を書く。

②音読の練習(音読集を読み、音読カードにチェック)

③日記(学校でやったこと、がんばったこと)

※1年生は学校生活に慣れてからスタートします。時期については後日お知らせします。

他に、各グループ担当から算数・国語の宿題が出ることがあります。(基本的にはありません。)

★登校時間について★

今年度も8時10分登校です。8時20分までに支度や着替えが終わるよう、お子さんの実態に合わせて送り出してください。

★車で送迎が必要で、駐車許可証を希望される方は、連絡帳でお知らせください。なお、学区内
の方は車で送迎はご遠慮ください。

★6日(月)に結核問診票を配布いたします。10日(金)までにご提出ください。

★就学援助制度の用紙を配布いたします。15日(水)までにご提出ください。

お仕事貯金について

今年度もお仕事貯金に取り組みます。将来に向けて働いたこと（お手伝いしたこと）によって収入が得られることを体感できるようにすること、収入から好きなものを購入できる喜びを体感できることをねらいに取り組んでいきます。スタートは8日（水）です。

保護者の方には以下のことをお願いいたします。

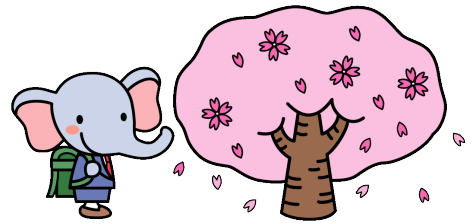
○お財布（小銭入れ）の用意をお願いします。

○平日に毎日1つ「お仕事」として手伝いをさせてください。

（基本的に毎日同じものでお願いいたします。）

○連絡帳にサインをし、財布に10円を入れてください。

（財布を連絡袋に入れて学校に持たせてください。）



○働いた代価としての10円のため、お仕事（お手伝い）をしていない日は渡さないでください。

（実際に仕事をしていても体調の悪い日や家庭の事情などで働けない日があると思います。そのような日があるという経験もさせていきたいと考えています。）

○お仕事をしても、サインのない日や10円を忘れてしまった日は貯金をしません。また、貯金ができるのは当日のみです。（貯金をしたか否かが分かりづらくなるため）

貯めた貯金は校外学習のおやつ代や10月の校外学習のおみやげ代として使うことを考えています。また、月に1回両替の時間を取り、お金の学習にもつなげていきます。貯金の時間しかお金を出せないことや、必ず教師の前で貯金箱に入れることなど徹底し、事故のないように努めていきます。詳しくは保護者会で説明させていただきます。ご協力よろしく申し上げます。