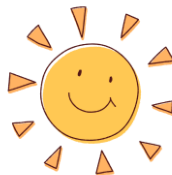


にこにこ

げんき



八王子市立松枝小学校

第1学年 No. 15

令和8年 1月 8日

新年あけましておめでとうございます

いよいよ令和8年（2026年）がスタートしました。すがすがしい気持ちで新しい年を迎えられたことでしょう。小学校での初めての冬休みをいかが過ごされましたか。

3学期は、1年生のまとめをしたり、2年生になる準備をしたりするための大切な期間です。新年と3学期のめあてを重ねながら、勉強に、運動に、係や当番の仕事に励み、そして友達づくりをしながら、全員で、よりすてきな2年生を目指します。

今年も保護者のみなさまには、御理解と御協力をよろしくお願いいたします。

そして、皆様にとって、すてきな一年となりますようお祈り申し上げます。



1月の行事予定

※○は時間割数です。★は特別時程です。

月	火	水	木	金	土
5	6	7	8 始業式 ★④	9 安全指導 給食開始 身体測定 ★④	10
12 成人の日	13 避難訓練 ★④	14 ★④	15 ★④	16 学校公開（午後） 書き初め展開始 ★⑤	17
19 朝会 みのり教室 あいさつ運動 （1-1） ④	20 あいさつ運動 （1-2） ⑤	21 ★④	22 読み聞かせ たてわり班活動 ⑤	23 書き初め展終了 ④	24
26 みのり教室 ハートフルタイム ⑤	27 ⑤	28 ★④	29 ⑤	30 ④	31 子どもまつり （給食なしの 4時間授業） ★④

19日・20日のあいさつ運動は、8:00～8:10に校庭で活動します。

7:55に、靴箱前に集合しますので、登校時間にご注意ください。

学習予定

こくご	・ゆき ・みぶりで つたえる ・文をつくろう ・かわる よみかた ・学校の ことを つたえあおう
さんすう	・大きい かず ・なんじなんぷん
せいかつ	・ふゆとなかよし ・じぶんでチャレンジだいさくせん
おんがく	・にほんのうたをたのしもう
ずこう	・いろんなどもだちはなしだす ・スタンプぺったん
たいいく	・ボールなげゲームあそび ・なわとび ・からだづくり運動 ★体育着の上から着る上着は、チャック・フード・ボタン・ひもなしのものを！
どうとく	・礼儀 ・規則の尊重 ・友情、信頼

お知らせとお願い

書き初め展について

冬休みの間、頑張って練習した書き初めに
新学期も取り組み、掲示します。

1年生から6年生までの全校児童の作品
が廊下に掲示されますので、学校公開日にぜひ御覧ください。

それ以外の日で観覧を希望される場合は、
連絡帳でお知らせください。

学校公開のお知らせ

日時：令和8年1月16日（金）

5時間目を公開

場所、内容などの詳細については学校から
のお便りにてお知らせいたします。

3学期初めの学習の様子を御覧いただき、
温かい励ましをお願いいたします。

筆箱の中身について

しっかり削った鉛筆4本以上・

赤鉛筆1本、白く大きい消しゴム1個、

名前ペン1本、定規

が、筆箱に入っていますか？

一つ一つにしっかり記名してありますか？

鉛筆は、毎日削ってありますか？短すぎる鉛筆や、キャップは筆箱に入れないようにしてください。

御家庭でもう一度点検をお願いします。

持ち物も不要な物は持たせないようお願いします。

お道具箱の中身について

・歌集 ・色鉛筆 ・クレパス ・はさみ

・のり（液体・スティック）

図工の持ち物について

図工の「はことはこをくみあわせて」の学習で、いろいろな空き箱を使って作品を作ります。いろいろな大きさの箱を少なくとも5、6個は持たせてください。

1-1 2月3日（火）

1-2 2月5日（木）

に使う予定です。

1月23日（金）までに御用意ください。

よろしくお願いいたします。