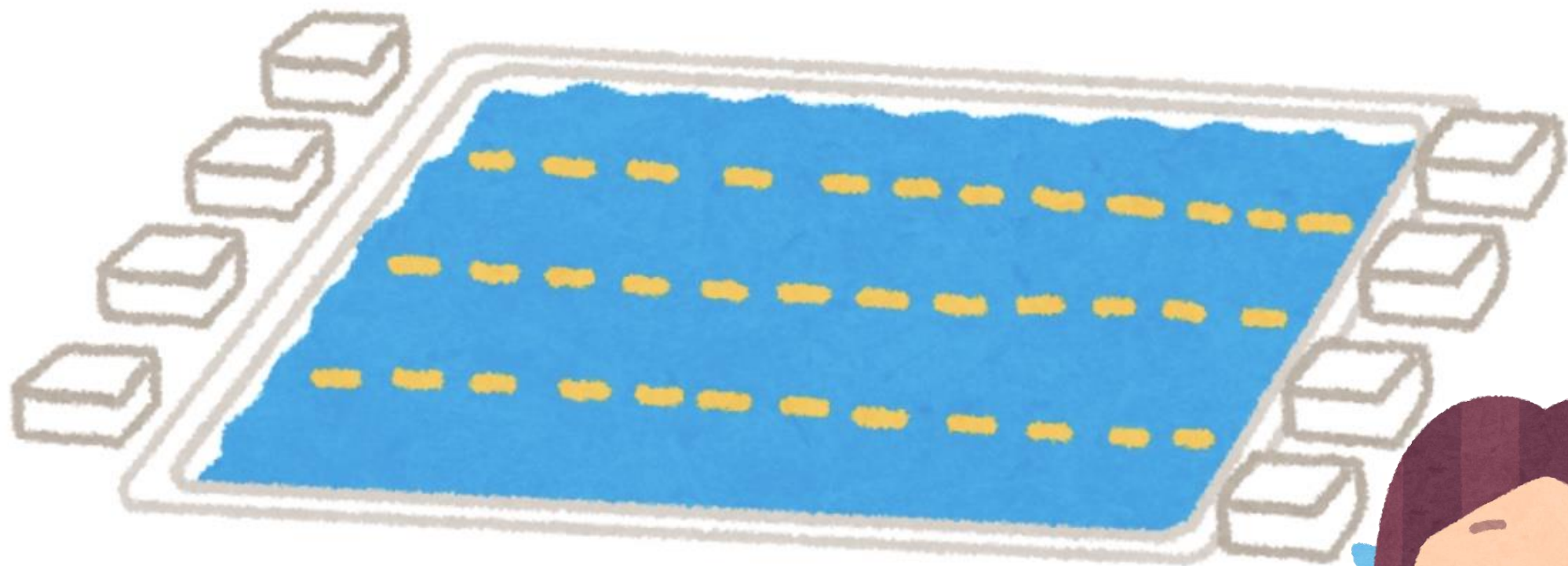


6月14日（月）から、
はじまること…しってますか？

水泳



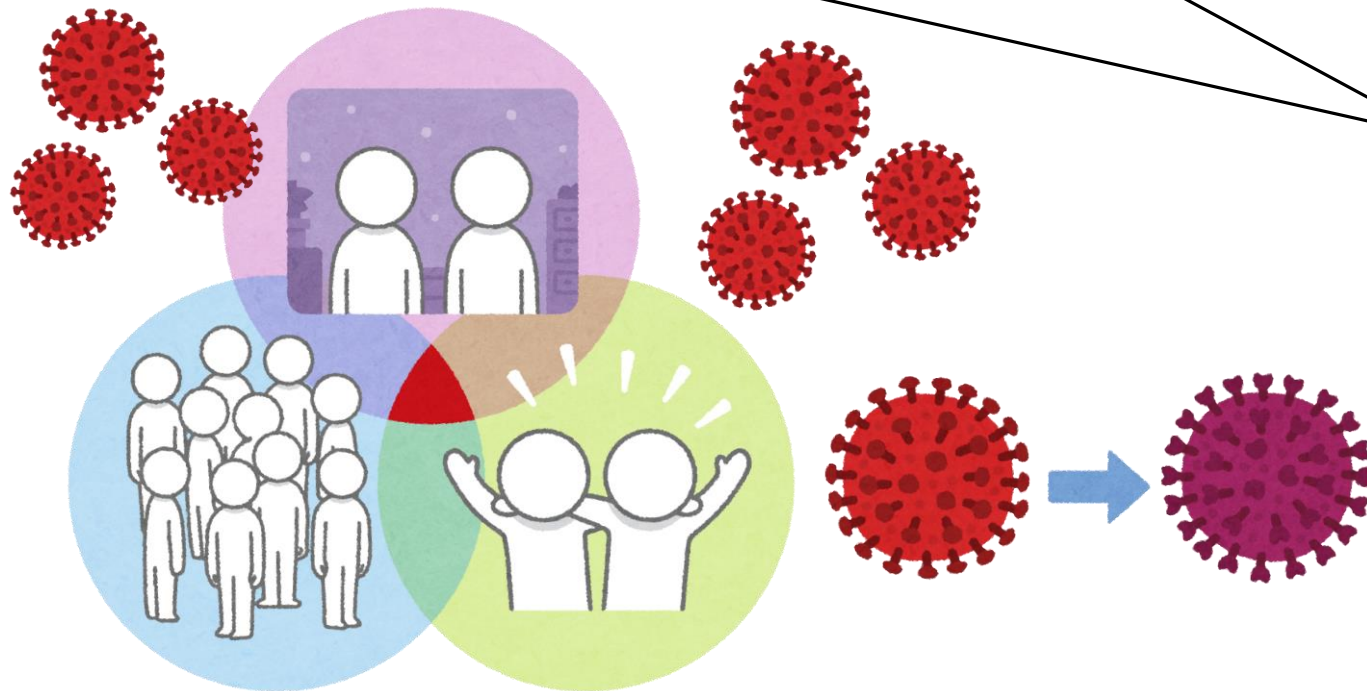


わーい！2年ぶりのプールだよ！



プールにはいるまえに、おべんきょう？

かんせんよぼう
コロナでも、**感染予防**をしっかりと、
プールのためのしもう！



気を付けること

- ①じゅぎょうまえ
- ②きがえといどう
- ③じゅんびや バティ
- ④じゅぎょうちゅう

①じゅぎょうまえ

からだ

体をせいつにしておく！



つめをきる



みみ

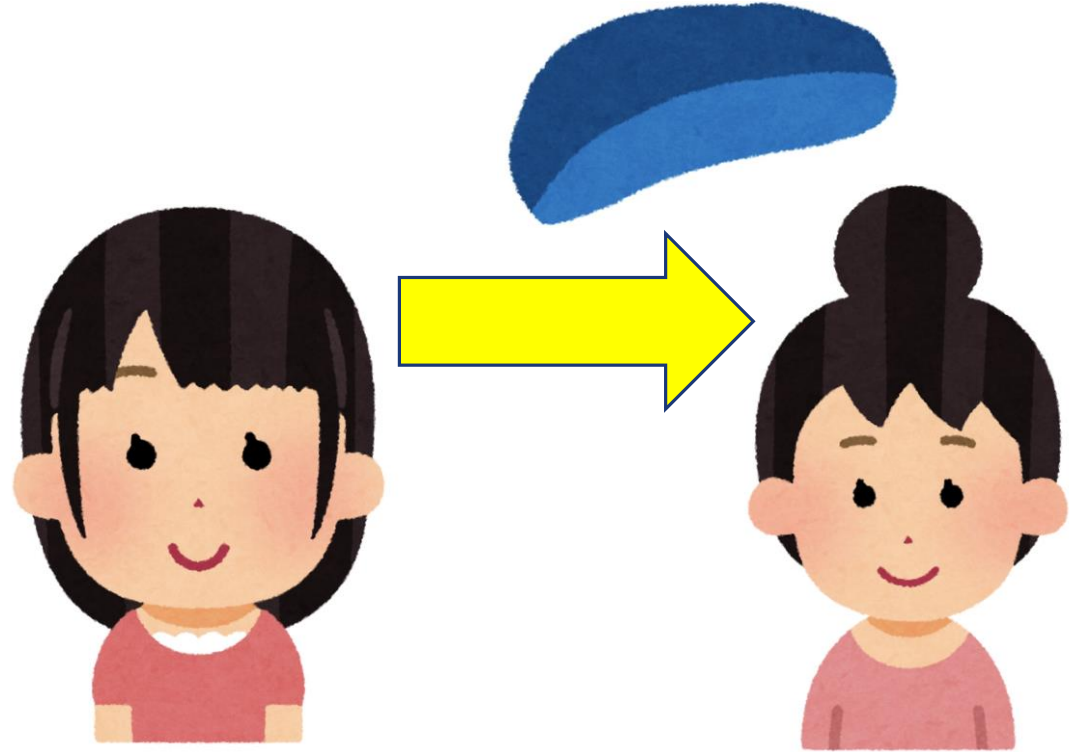
耳をそうじ

からだ

体をせいけつにしておく！



はなのかぜをなおす



すいえいぼうにかみをいれられるよう
かみのけをゴムでゆわく



すいえい
水泳のじゅんび



けんおん



たいちょう



か

検温をして、体調をカードを書いてもらうことや
おうちのひとにはんこをおしてもらうこと



トイレに行く



ばんそうこうをとる



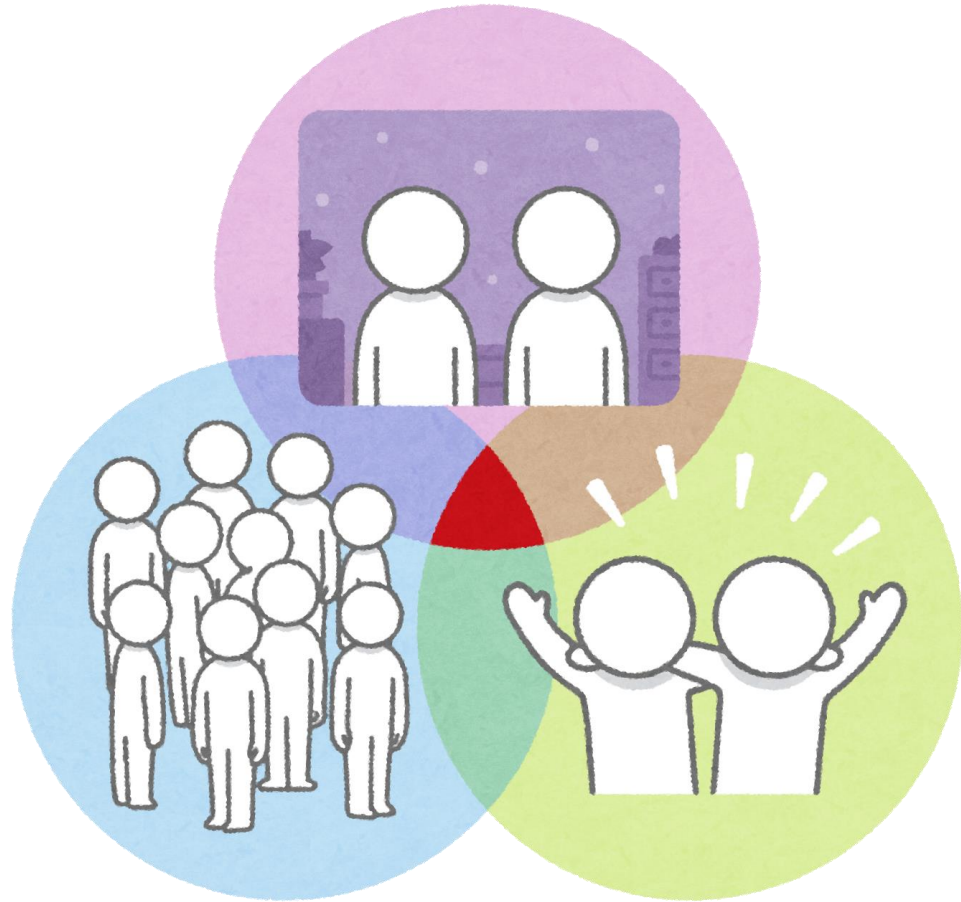
朝食



あさごはんを食べる

②きかえ

こういうしつこの にんずうを へらして きがえます！



てゆび しょうどく
手指の消毒
き まえ あと
着がえる前と後にならず
てあら
手洗いをしましょう！





じぶん きが
自分のマスクは着替

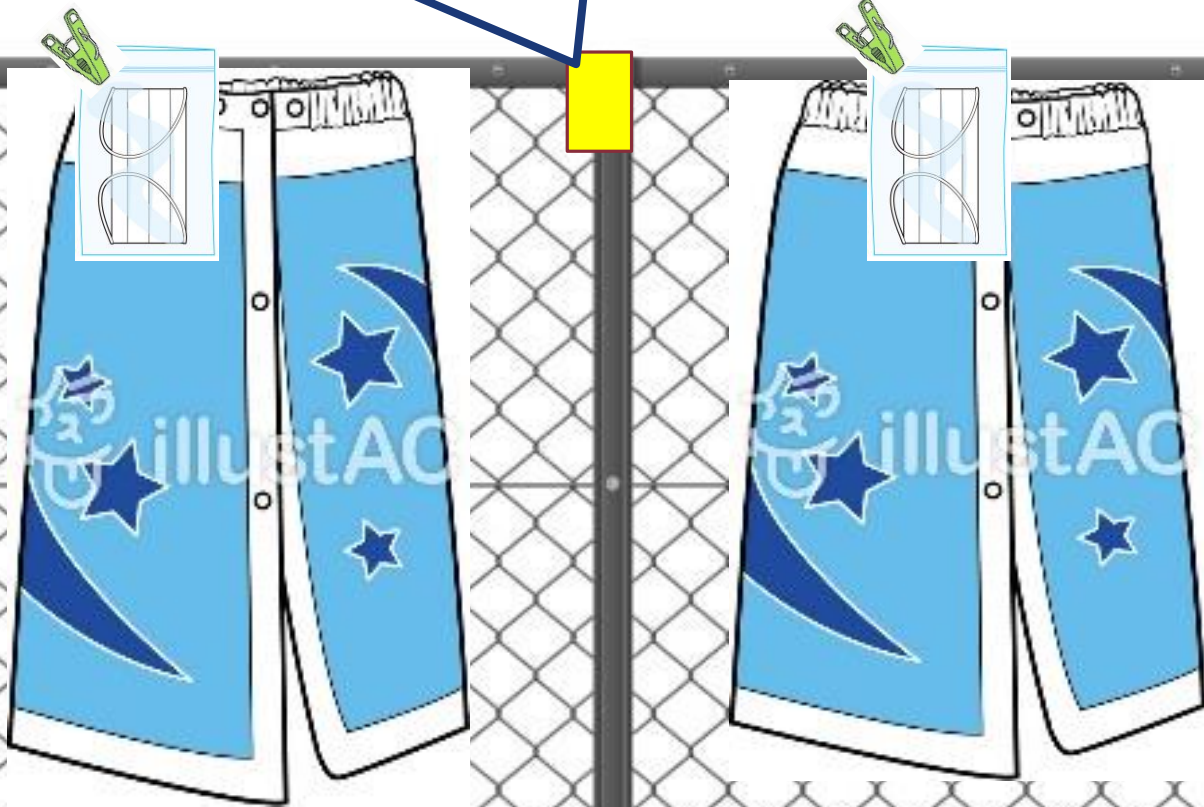
えるときにプールバ
ッグに入れる。



がっこう
学校でくばられた
マスクを^っ着けて、プ
ールサイドまで
いどう
移動する。

③じゅんぴゃ
バディ

しるしにあわせて、あいだをあけて
タオルをかける。



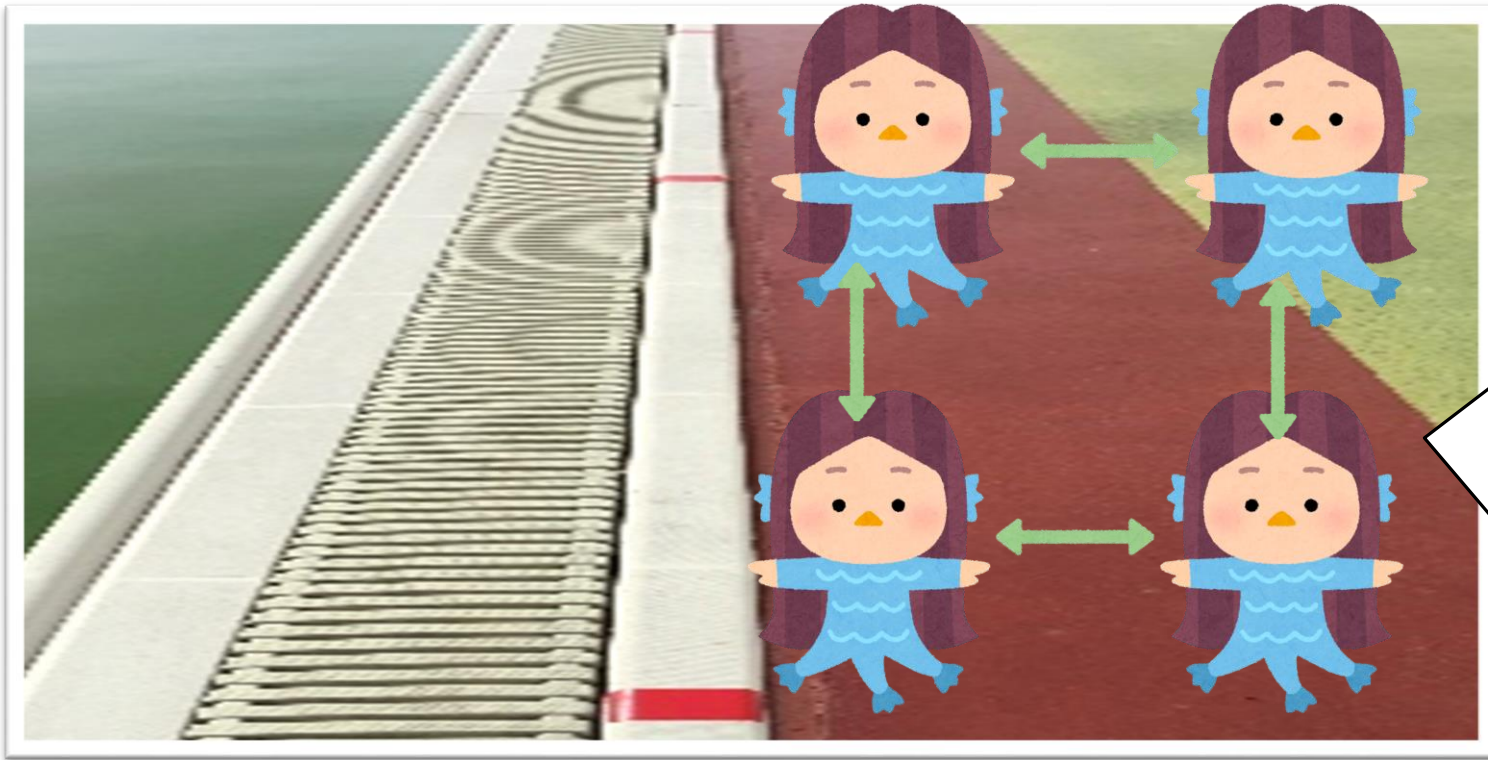
ビニール袋ぶくろに入れたマスクを、せんたく洗濯
ばさみじばんで自分のタオルうに付ける。

みつ

あつま

なら

密をふせいで集まろう・並ぼう



フールサイドでは、
きょりをとりましょう！
ソーシャルディスタン
ス！

せいれつ

おしゃべいをせずフールへ整列！！

みつ あつま なら
密をふせいで集まろう・並ぼう



こえ だ
声を出さずに
シャワー!

※こしあらいそうを
つかうときもおなじ!

ま 待っているとき、
じゅんびうんどう 準備運動・
せいりうんどう 整理運動も声を出さないように!

みんなのいのちをまもる！

バティ！

おぼれている人が いないか、

かくにん するために、フールから あがったら、

かならず にんずうかくにん をします！

14日から、たいおんは

水色（みずいろ）の紙（かみ）にかきます！

1 平熱(へいねつ)・学年クラス・なまえをかきましょう

2 プールがある日は、

体温(たいおん)

○ ×

爪(つめ)

保護者印

(おうちのひとのはんこう)

をカードにかきましょう

かいていないとプールには入れません。

< 6月 健康観察票 (水泳学習期間用) > 八王子市立小宮小学校														
年	組	氏名	平熱		℃									
<保護者の皆様>														
○毎日、お子さまの健康観察と検温をしていただき記入をしてください。														
○登校時に健康観察を行いますので、ビニール袋と洗濯ばさみと一緒に毎日持たせてください。														
月日	曜日	体温	症状					伝達事項 その他の症状や伝達事項を記入してください。	水泳学習がある日は記入 ※記入漏れがある場合、参加できません。 電話での確認もいたしません。			実施学年	学校確認欄	
			咳	のどの痛み	くしゃみ鼻水	倦怠感	息苦しさ		参加不参加	見学理由	爪			保護者印 サイン不可
記入例		36.8			○			朝食欲なく、風邪薬服用。	○		○	小宮	1・2・3	参加・見学・中止
6/14	月												6	参加・見学・中止
6/15	火												3・2・4	参加・見学・中止
6/16	水												5・1	参加・見学・中止

かんせんよぼう
感染予防で
ことし
今年のプールで
たの
楽しく学ぼう!
まな

