

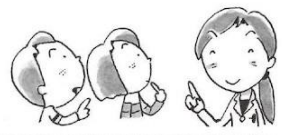
ほけんだより 4月

入学・進級おめでとうございます

はじめまして！^{ようごきょうゆ}養護教諭の^{つちもと けいこ}土本 桂子です。^{さがみはらし}相模原市の^{しょうがっこう}小学校から^き来ました。
 早く^{はやく}学校に^{がっこう}慣れて、^{みな}皆さんの^{けんこう}健康をサポートしていきたく思います。
 好きな^{すきな}食べ物^{たべもの}はチョコレート、好きな^{すきな}ことは^{こうさく}工作、^{もの}物づくりです。
 「保健だより」は、^{けんこう}健康な^{まいにち}毎日を^{おぼ}過ごすための^{ヒント}ヒントや^{きせつ}季節にあった^{わだい}話題を^の載せていきます。^{たのしみ}楽しみにしてもらえよう、^{がんば}頑張っ^{つく}て作ります！
 どうぞよろしく^{ねが}お願いします。



保健室 って どんなどころかな？



ケガの手当てをします

「いつ」「どこで」「どんなふうに」
ケガをしたのか、教えてくださいね。



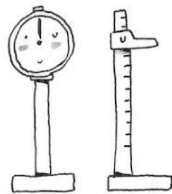
具合が悪くなったら休めます

休養したら教室に帰れそうなときは、
ベッドで休みましょう。



からだの成長や状態を知る ことができます

身長計や体重計も使えます。先生に
ひとこと言ってから、使ってくださいね。



からだについて学べます

本もあるので、知りたいことが
あったら読んでください。



先生が話を聞きます

からだの“気になること”があったら、
話しに来てください。
悩みや相談があるときも、話を聞きますよ。



● 保健室には、ルールもあります。

- 保健室に来るときは、担任の先生に言ってから来てください。
- 入るときや出るときには、あいさつをしましょう。
- 保健室は、いろいろな人が利用しています。みんなで気持ちよく利用できるように考えてほしいです。

保健室でも これはできません

病院とはちがうので、のみぐりはあげられません。

しっぽやばんそうこうの取りかえなどは、おうちでしてくださいね。

保健室にあるものを、かってに使ったり、持ちだしたりしないでね。





健康診断がはじまります



4月の保健目標

自分の体を知ろう

4月から6月は、健康診断を行います。

健康診断では、

- 1 自分の成長を知る
- 2 健康なからだかどうかを全体的にみる
- 3 病気や異常を早く見つけることができる
- 4 自分のからだに興味をもつ



月	火	水	木	金
1 3 一斉計測 視力検査 (1年生以外)	1 4 身体計測 (1年生)	1 5	1 6 歯科検診 (4 - 5 - 6年)	1 7 視力再検査 (6年生) 尿検査容器配布 (全学年)
2 0 尿検査1次① (全学年) 視力再検査 (1年生)	2 1 尿検査1次② (全学年) 視力再検査 (3年生)	2 2 視力再検査 (2年生)	2 3 歯科検診 (1 - 2 - 3年)	2 4 視力再検査 (4年生)
2 7 聴力検査 (5年生)	2 8 聴力検査 (2年生)	2 9 昭和の日	3 0 内科検診 (1 - 2 - 3年)	

めがねを持っている人は、視力検査のときに必要です。

歯科検診のときは、朝ていねいに歯を磨いてきましょう。

学校医の先生方は、定期健康診断のときや、病気やけがで困ったときなど、相談に乗ってくれます。

検診のときは、「よろしくお願いします」「ありがとうございました」と言えるといいですね。



保健室は登校から下校までの傷病への応急処置を行っています。湿布や絆創膏のはりかえなどの継続的な手当はご家庭でお願いします。

勤務先など連絡先が変わった際には必ず担任までお知らせ下さい。

毎朝、お子様の顔色や食欲等、健康観察をしています。朝、体調が心配なときは様子をみて、登校する。あるいは無理をせず、ゆっくり休ませるようお願いいたします。



校医の先生方をご紹介します

●内科 吉田医院 吉田 明博 先生

●眼科 藤田眼科 藤田 聡 先生

●耳鼻科 大島耳鼻咽喉科 大島 清史 先生

●歯科 宇津木台歯科 谷 聡一郎 先生